



Инструкция по использованию Excel таблиц для печати в ПО GoLabel.

1. Шаг – установите программное обеспечение на GoLabel на ваш компьютер.

- 1.1. Если Вы приобрели принтер в комплектации: «*mprG53A22004 Принтер Godex G530U+комплект монтажника с держателем рулона, с шаблонами для кабельных бирок (ГОСТ), 300 dpi, USB*», то на самом принтере обнаружите этикетку со специальной ссылкой на ресурсы нашего сайта, на котором будут ПО, инструкции и уже созданные макеты кабельных бирок.
- 1.2. Также можно использовать официальный ресурс производителя принтеров Godex:
<https://www.godexintl.com/product/15238451633907547?locale=ru>

GoDEX Продукция ПО Поддержка Скачать Применение Контакты

Главная / Продукт

GoLabel

Сравнить

Для принтеров GODEX. Станьте экспертом по печати этикеток благодаря мощному функционалу.

GoLabel - это бесплатное программное обеспечение для дизайна этикеток с широким функционалом. GoLabel не только упрощает, и делает процесс дизайна этикеток интуитивно понятным и удобным, но и удовлетворяет широкий спектр полиграфических потребностей. ПО GoLabel БЕСПЛАТНО для всех пользователей принтеров GoDEX.

- Дизайн интерфейса WSIWYG – "Что видишь, то и получаешь"
- Поддерживает подключение и печать из базы данных
- Поддерживает большинство стандартных 1D и 2D штрих-кодов
- Поддерживает сетевую печать
- Расширенные функции работы с графикой
- Многоязычный пользовательский интерфейс
- Простые настройки для работы в автономном режиме
- Создан для эффективной работы с принтерами GoDEX

Видео

Технические характеристики

Пользовательский интерфейс

Дизайн этикетки

Обзоры

Скачать

GoLabel Install enUS V1.17_ (Win7...)

Сопутствующие товары

2. Шаг – откройте файл или создайте новый файл для работы.

2.1. Если Вы приобрели принтер в комплектации: «*mprG53A22004 Принтер Godex G530U+комплект монтажника с держателем рулона, с шаблонами для кабельных бирок (ГОСТ), 300 dpi, USB*», то файл вы найдете на ресурсе нашего сайта по специальной ссылке, указанной на этикетке на принтере.

2.2. Файл можно создать самостоятельно, для этого воспользуйтесь инструкцией к ПО.

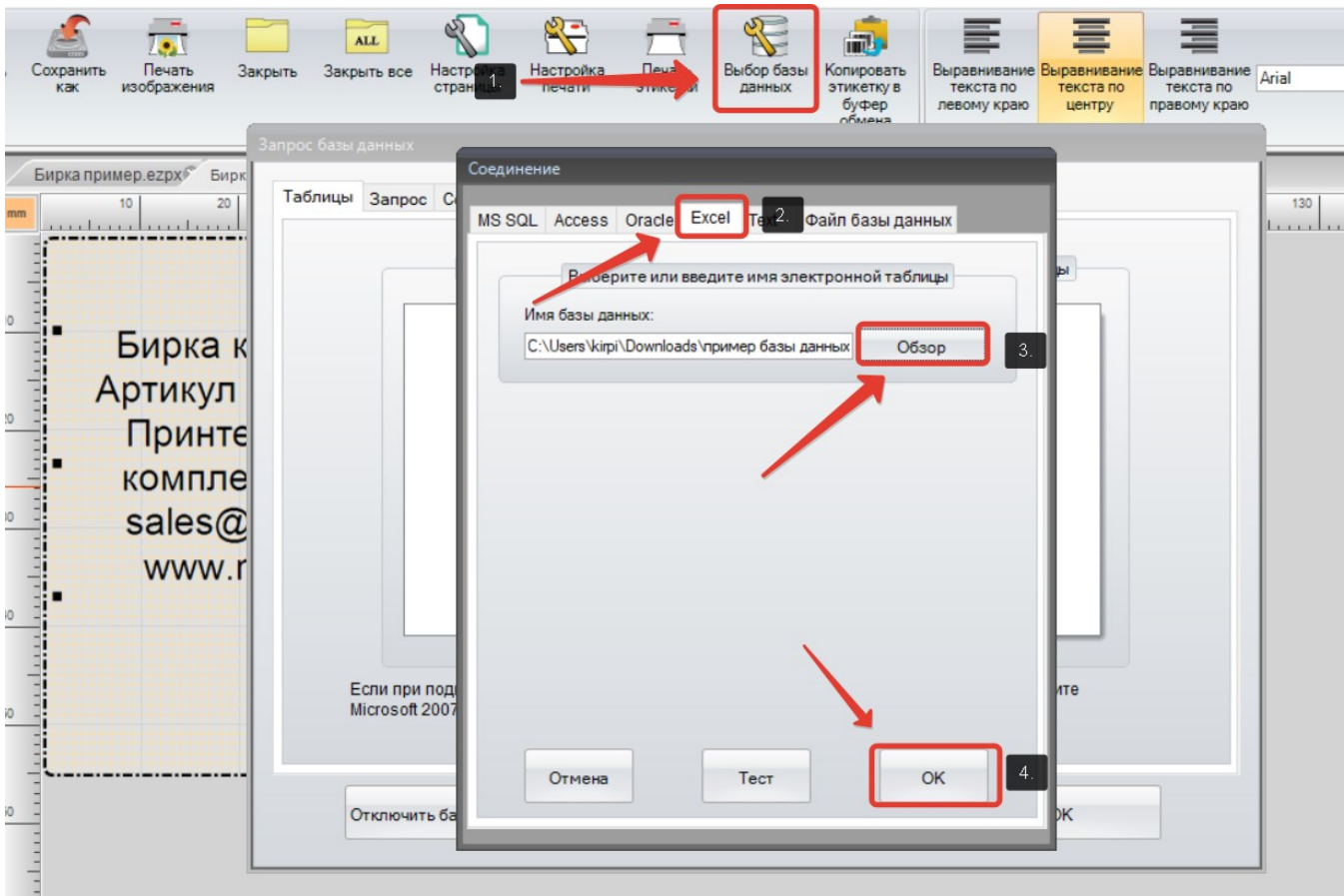
3. Шаг – создайте книгу Excel с необходимым данными.



	A	B	C	D	E	F	G	H	I	J
1	Кол-во бирок	Строка 1	Строка 2	Строка 3	Строка 4	Строка 5	Строка 6	Строка 7	Строка 8	Строка 9
2	2	ШУ-2Н4	РУ 6/0,4, кв, ЩС	секция 2	панель 5	РУ 6/0,4, кв, ШУ	2ХТ4	2Wh4	ВВГнг-LS 4x1,5	L=7м
3	5	ШУ-2Н6	РУ 6/0,4, кв, ЩС	секция 3	панель 6	РУ 6/0,4, кв, ШУ	2ХТ6	2Wh6	ВВГнг-LS 4x1,5	L=7м
4	10	ШУ-2Н8	РУ 6/0,4, кв, ЩС	секция 4	панель 7	РУ 6/0,4, кв, ШУ	2ХТ8	2Wh8	ВВГнг-LS 4x1,5	L=7м
5	7	ШУ-2Н10	РУ 6/0,4, кв, ЩС	секция 5	панель 8	РУ 6/0,4, кв, ШУ	2ХТ10	2Wh10	ВВГнг-LS 4x1,5	L=7м
6										
7										

Первая строка используется как заголовок для ориентации. Каждая строка – это набор данных для одной бирки. В столбцах можно размещать переменные данные для каждого типа бирок. Если на участке линии будет несколько дублирующих бирок, то мы рекомендуем указывать кол-во бирок в первом столбце таблицы.

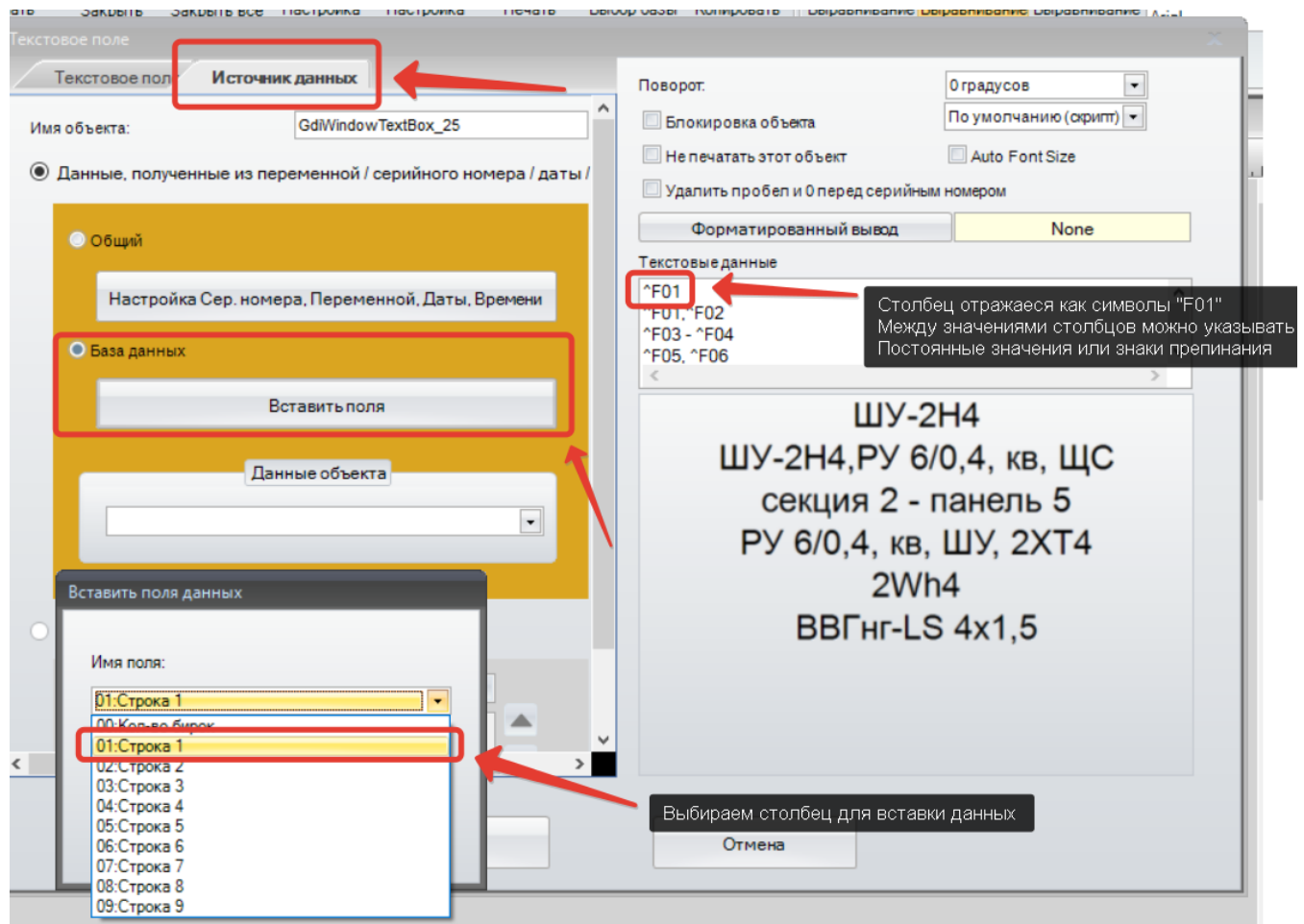
4. Шаг – указываем нашу базу данных (Excel – файл) в ПО GoLabel.





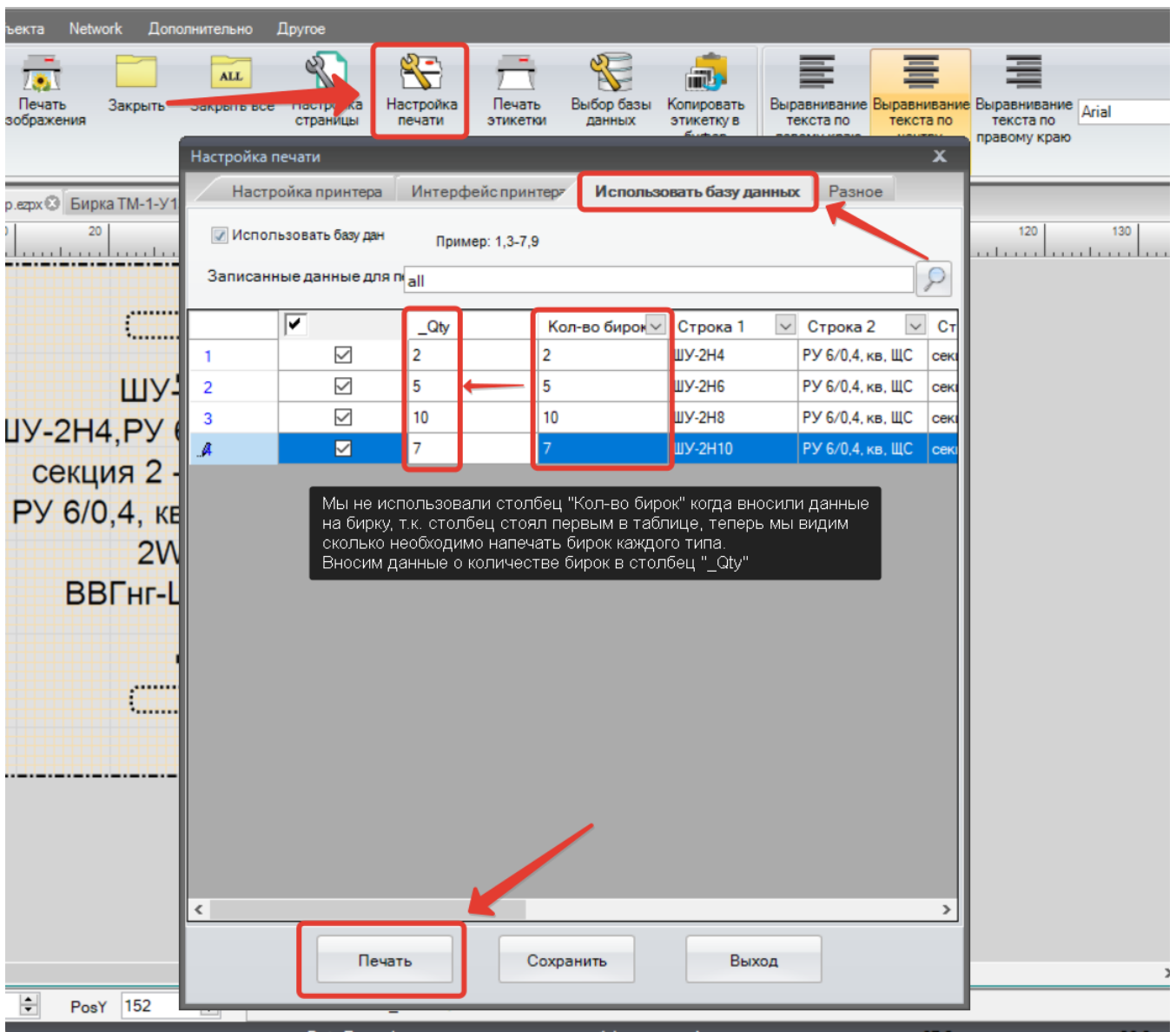
5. Шаг – открываем текстовое поле и заполняем данные из столбцов в поле бирки/этикетки.

Необходимо дважды кликнуть на уже созданное текстовое поле левой клавишей мышки, либо создать новое Текстовое поле. После чего откроется диалоговое окно для настройки Текстового поля.

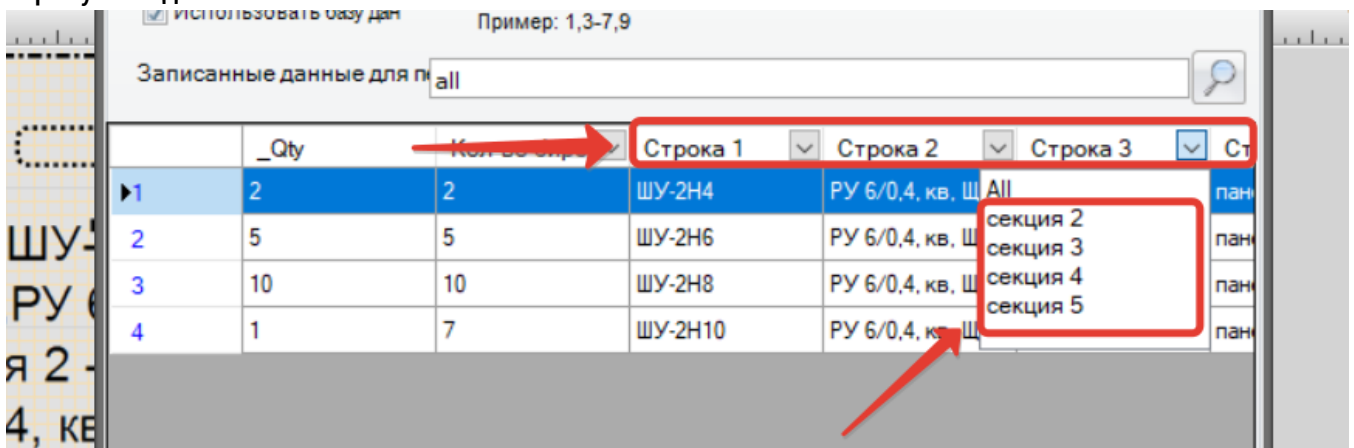




6. Шаг – после вставки значений, можно приступить к печати бирок/этикеток. Открываем диалоговое окно «Настройка печати».



Если необходимо распечатать какие-то определенные значения, то можно по фильтрам найти строку и выделить только ее.





- Шаг - На выходе получаем бирки/этикетки с переменными данными из таблицы Excel в нужном кол-ве копий.

