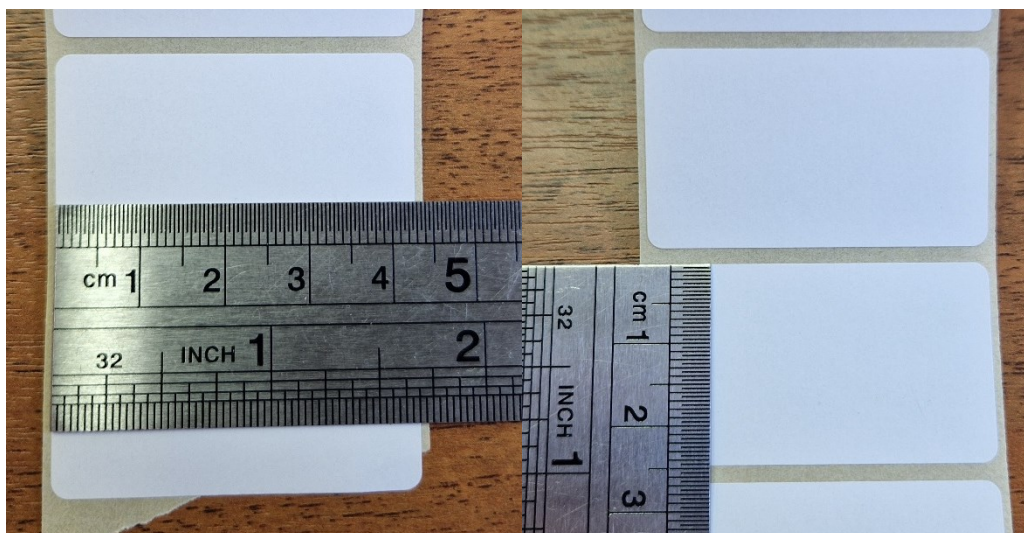


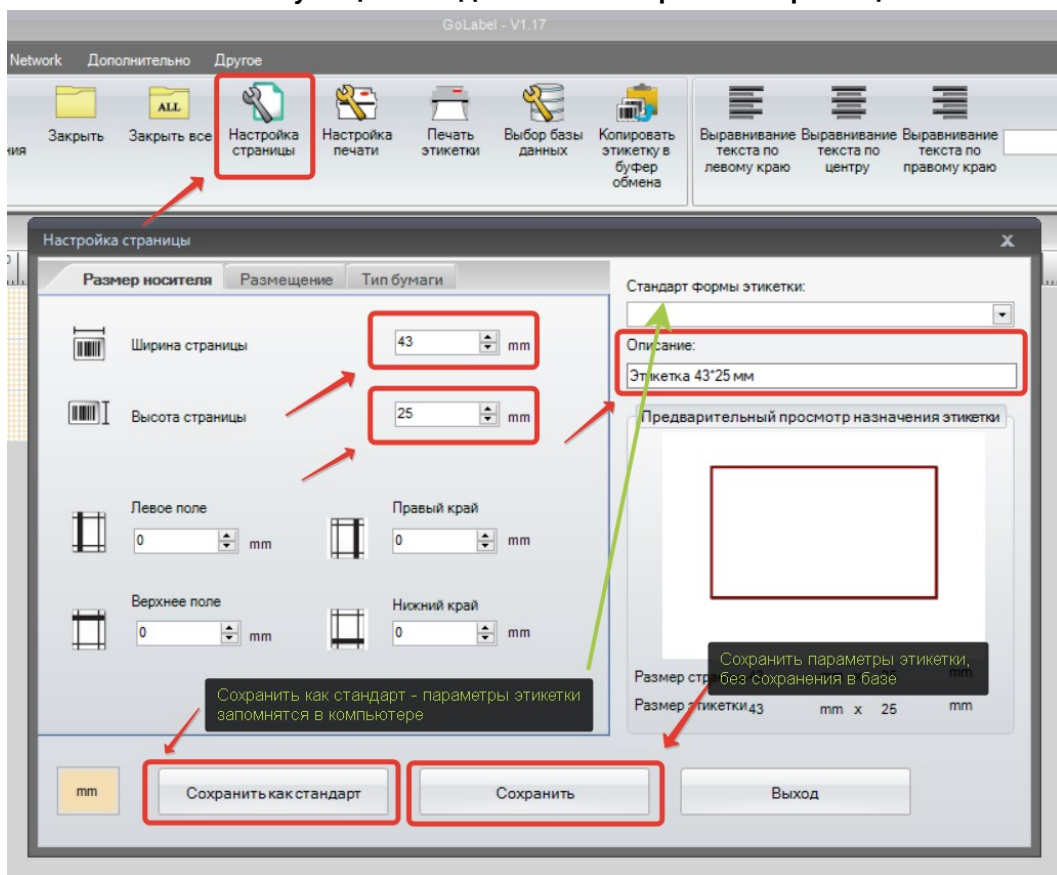


Инструкция по работе в ПО GoLabel на примере принтера GODEX G530

1. Шаг – скачать дистрибутив программы для установки на ПК.
 - 1.1. Ссылка на скачивание дистрибутива -
<https://markerprom.ru/catalog/statsionarnye-printery/printer-godex-g530ues-thermo-termotransfernyy-300-dpi-4-ips-vtulka-ribbona-25-4-mm-usb-rs232-ethernet.html>
 - 1.2. Скачать драйвер принтера.
2. Первый запуск ПО GoLabel
 - 2.1. При первом запуске ПО GoLabel предложит создать этикетку. Для этого необходимо измерить размеры этикетки: ширину и высоту

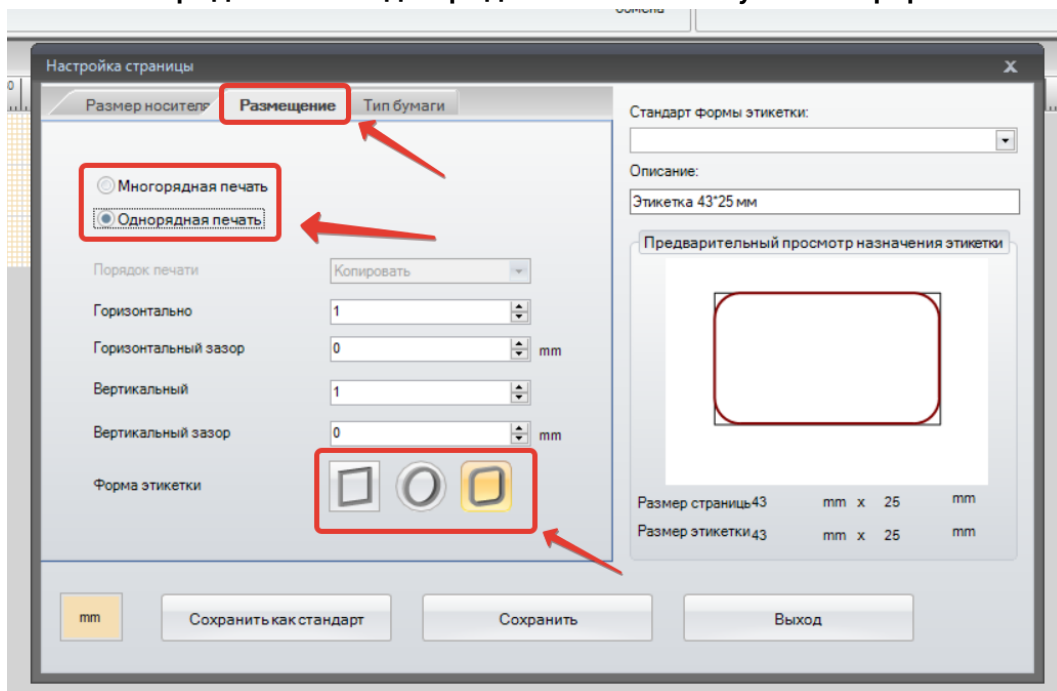


2.2. Внести соответствующие сведения в Настройки страницы

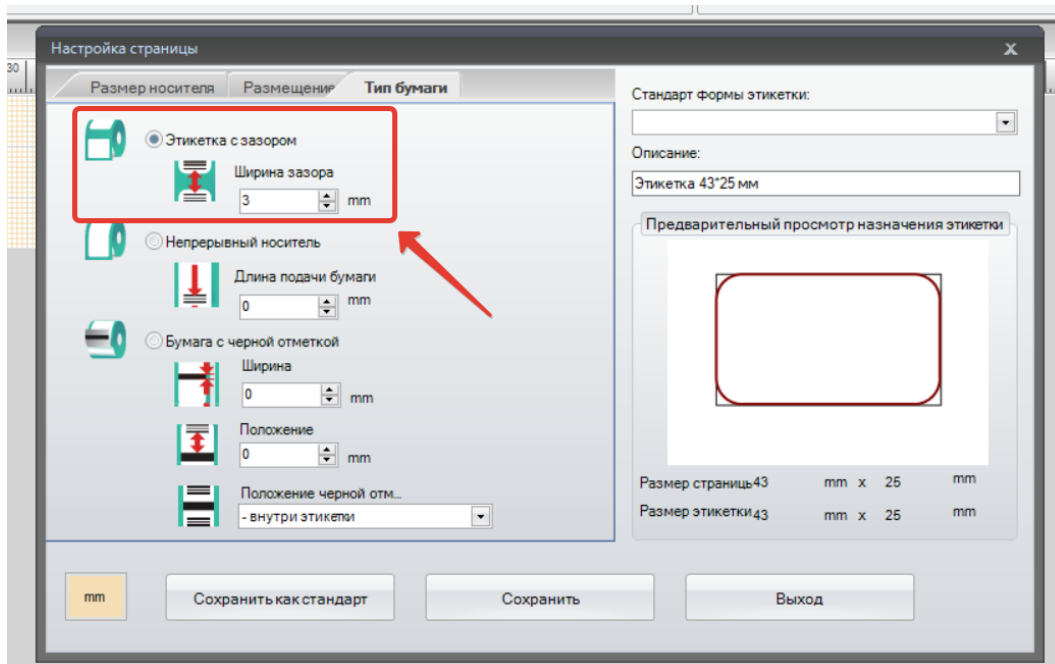


*Обращаю внимание, если используется один размер этикетки под разные сведения, то можно в память компьютера сохранить параметры этикетки.

2.3. Указать в окне «Размещение», будет ли этикетка располагаться в несколько рядов или в один ряд. Также можно указать формат этикетки

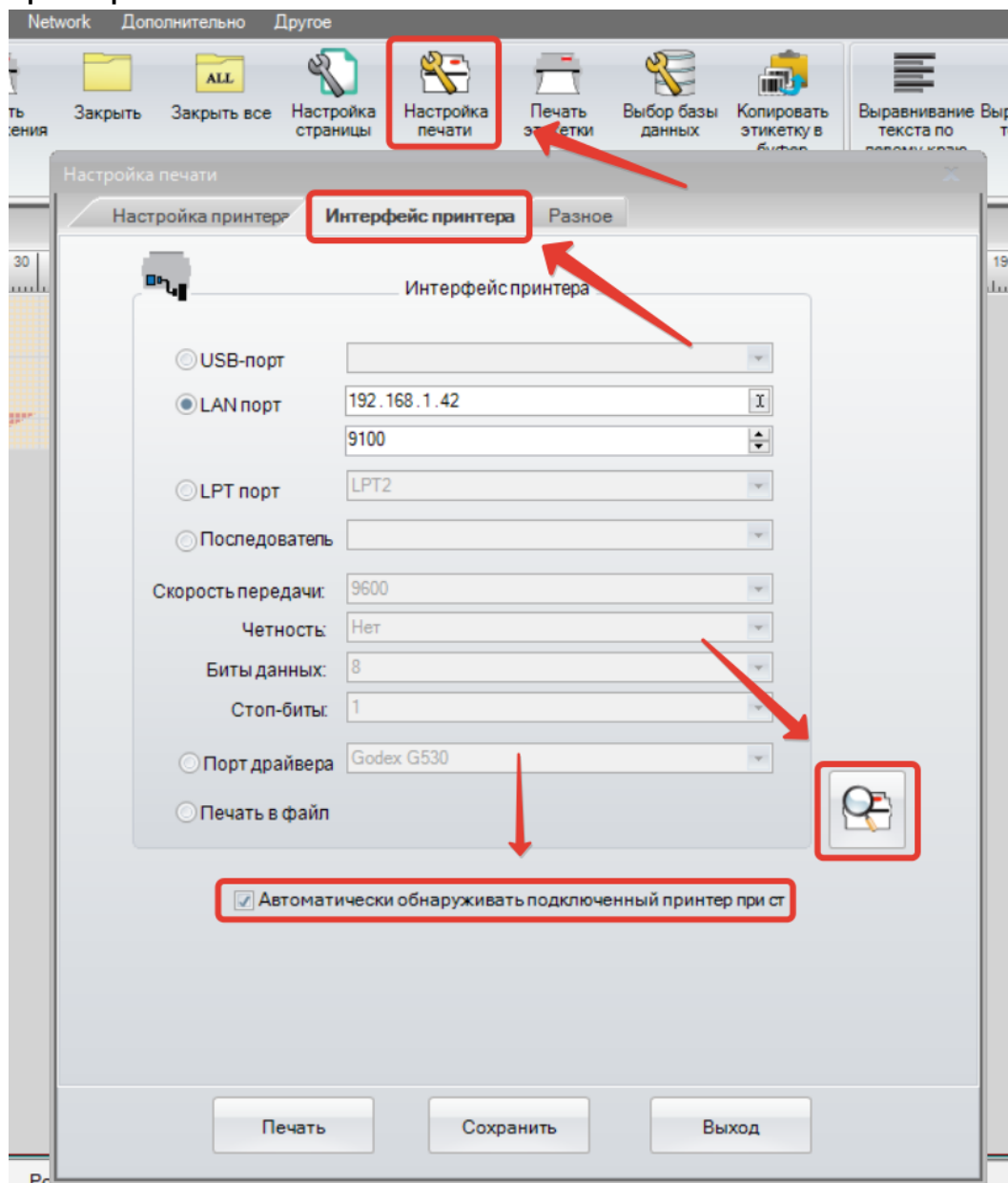


2.4. После этого в окне Тип бумаги указать какой тип. Этот параметр влияет на особенности установок датчика калибровки.



3. Необходимо настроить принтер и привязать его к ПО GoLabel.

3.1. Сперва открываем ярлык «Настройка печати» и переходим во вкладку «Интерфейс принтера» и нажимаем галочку «Автоматически обнаруживать подключенный принтер» и нажимаем на иконку поиска принтера.





3.2. Далее переходим в Настройки принтера, чтобы завести параметры печати принтера.

Яркость – температура печатной головки, стандартное значение равно 8. Если печать осуществляется на бумаге с использованием риббона WAX, то параметр можно понизить. Если же печать осуществляется на материале из полиэстера с использованием риббона RESIN, то параметр можно поднять.

Скорость – скорость печати, стандартное значение равно 4 “ (101 мм/сек). Если при печати имеются какие-то изъяны, то необходимо понизить скорость печати и поменять настройки Яркость.

Отделитель – при наличии установленного отделителя этикетки указать ДА.

Этикеток на отрез – при наличии установленного резака – указать через какой промежуток этикеток осуществлять отрез.

Режим печати – **Термотрансферный**, если установлен риббон; **Прямая термопечать** – если риббон не установлен и печать осуществляется на термочувствительных этикетках.

Позиция отрыва – Если не установлен отделитель этикетки или резак – оставить стандартное значение – 17-18 мм. Если установлен отделитель – 9-10 мм. Если установлен резак – 29-30 мм.

Копии этикетки и Кол-во для печати – необходимы для указания кол-ва печати.

Рекомендуем поставить галочку в поле «Показать оповещения OutRange» - программа остановит печать, если какой-то объект на этикетке выходит за границу.

